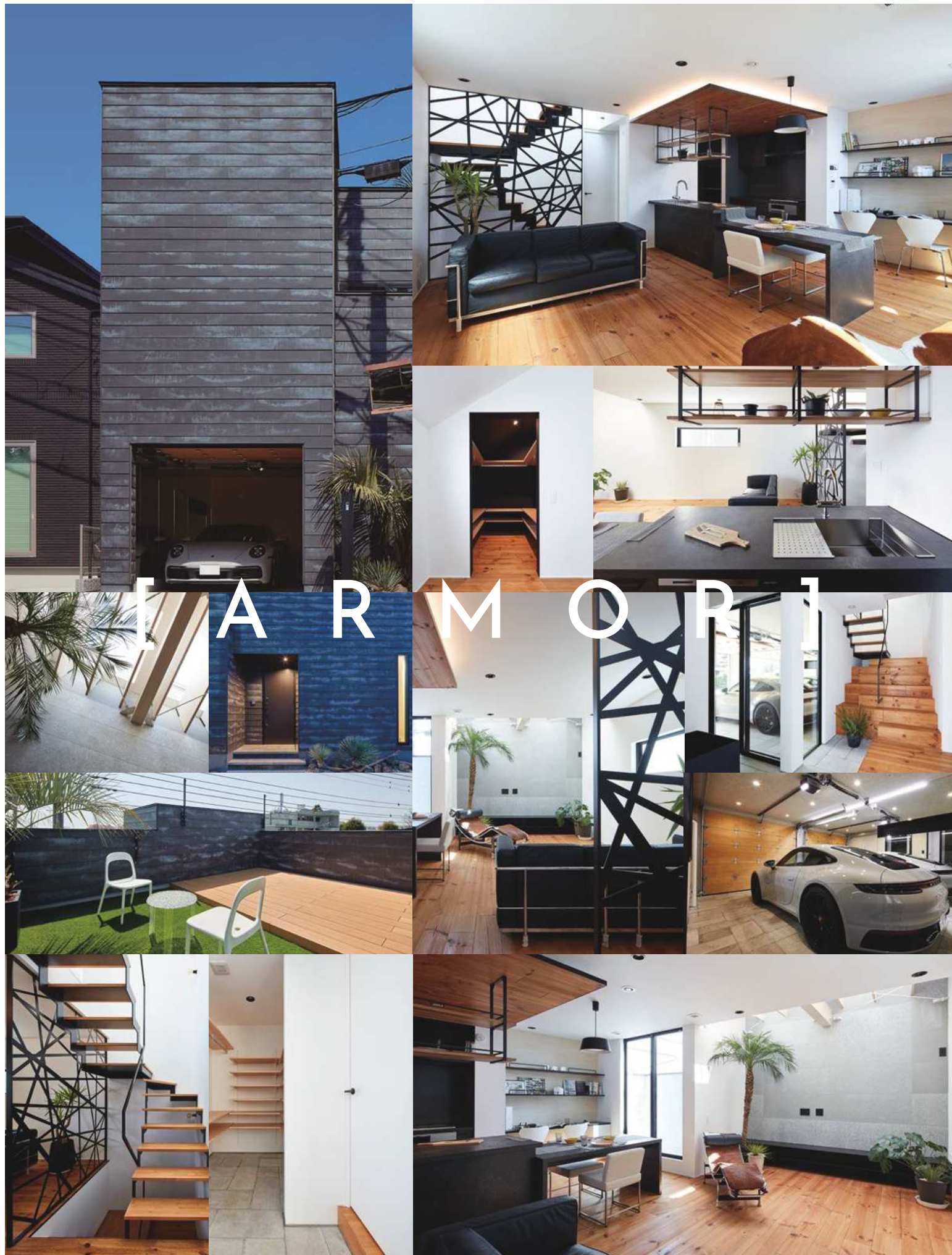
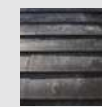


栄町の家
[A R M O R]
アーマー

可変する住宅



INTRODUCTION



栄町の家
[ARMOR]
アーマー

可変する住宅

住む方の創造により可変可能な空間となる住宅

ガレージを地域コミュニティーの場として



屋上を笑顔が集う家族の場として



玄関の土間から分離した個室を
リモートワークや書斎の場として

家で過ごす時間をより豊かに。

これからの住まいを考えた時、空間を可変させるのではなく、
生活用途の可変ができる住宅「栄町の家 ARMOR」。

「玄関土間で分離している個室」

「ガレージ用途以外にも使えるピロティ」

「家族団欒の場としての屋上テラス」など

現代の暮らしによりフィットする、生活用途の可変ができる住宅を提案。
仕事も、プライベートも、もっと自由に、家族みんなで自分らしさを愉しむ。

家で過ごす時間をより豊かにするツールとしての住宅。

01

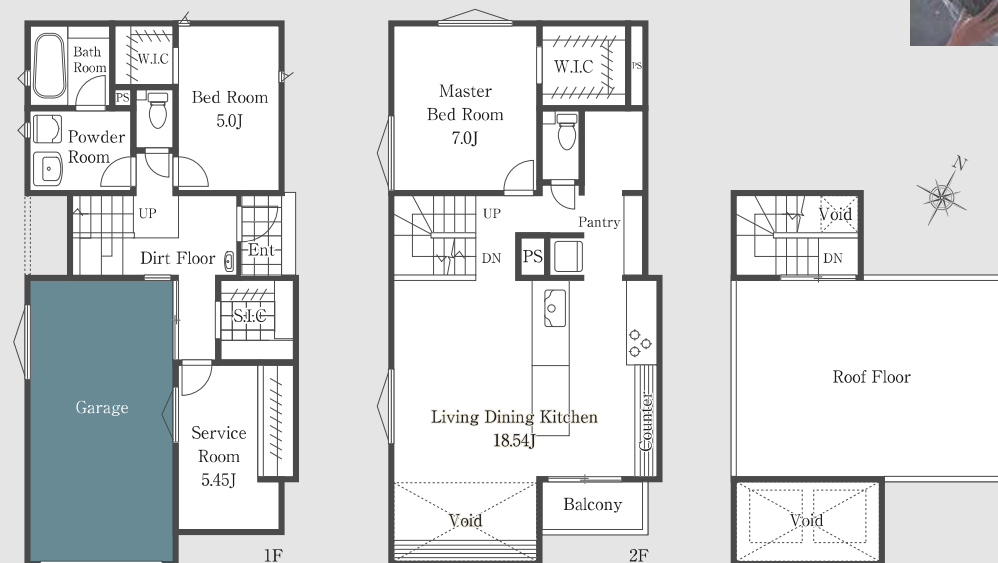
ARMOR POINT 01

可変する住宅

GARAGE

ガレージを ワークショップの場として

ガレージ用途以外にも使えるピロティーは、
住む方の創造により可変可能な空間となります。
奥行5m以上の広々としたガレージスペースを活かし、
車の無い時は個人の作家さんなどを集いマーケットを開催したり、
壁面は一面総鏡張りのためダンスレッスンの場としてなど
広く活用することもできます。



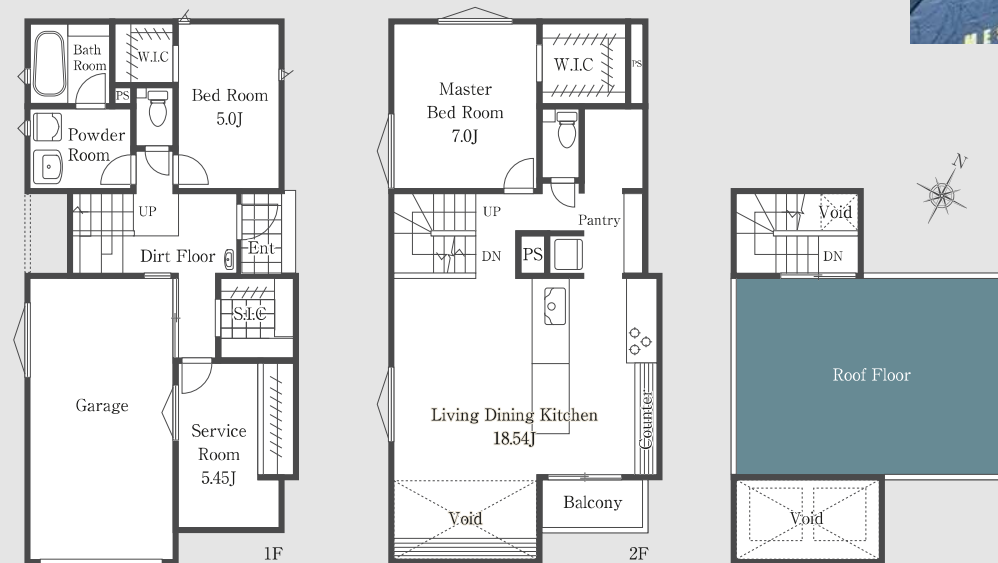
02

ARMOR POINT 02
可変する住宅

ROOF TERRACE

屋上を家族団欒の場として

屋上テラスは外部環境に影響されない、家族団欒の場として、屋上キャンプの場としても使える都市型リゾート空間に。開放的な屋上テラスはベットのドックランになったり、ガーデニングや家庭菜園など様々な用途で活躍します。開放感のある暮らしが非日常感を高め、楽しい「おうち時間」へと可変していきます。



立川の花火大会も楽しめます



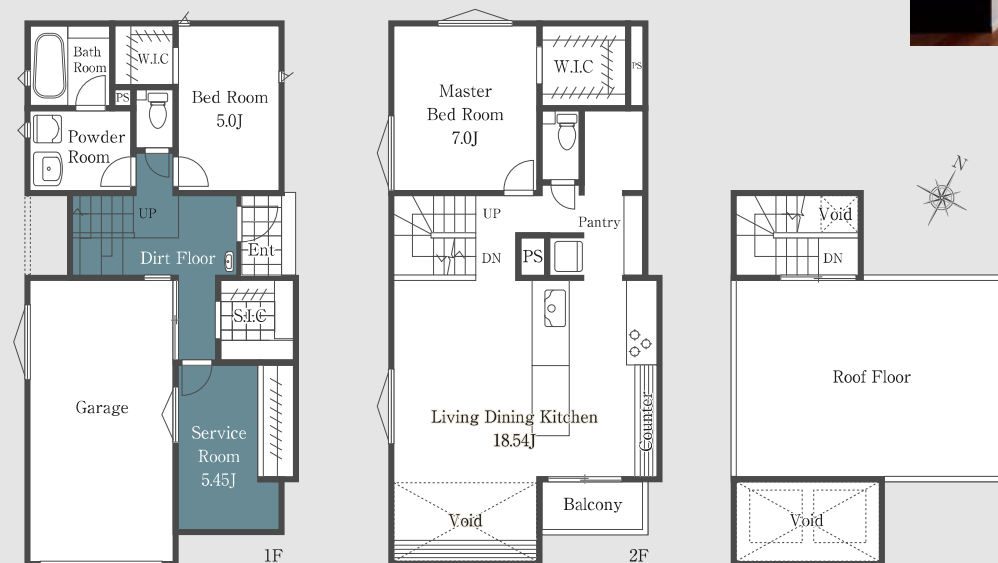
03

ARMOR POINT 03
可変する住宅

DIRT FLOOR

玄関の土間を分離した個室として

近隣者とのコミュニケーションの場など、
多様な使い方を提案する広い玄関土間。
土間からの個室は、新しい働き方となった「リモートワークの部屋」に。
また、休日にはガレージと続間の「趣味の部屋」へと、
仕事や趣味で、可変する空間に。



04 EQUIPMENT SPECIFICATIONS

可変する住宅

空間を彩る機能性のある設備仕様

毎日の暮らしに必要な生活利便を満たしながら、
より華やかで愉しみに満ちた都市型リゾートスタイルを実現。
外壁はリサイクル可能なセメント(SOLIDO)を採用。環境負荷を軽減し、床はパインの無垢材を使用。
空気の温かみを感じ、床暖房を無くすことにより消費エネルギーの軽減を図っています。

●耐震等級3 ●HEAT20 G1(UA値0.52) BELS☆☆☆☆0.74 ●C値(気密値)0.8

LDK



KITCHEN



ハイグレードキッチン
「GRAFTEK」シリーズ
カップボード+大型パントリーでストックも機能的に
保管できます。

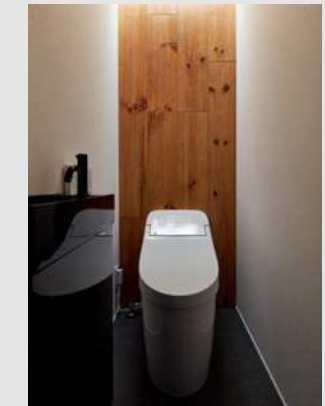
BATHROOM



POWDER ROOM



RESTROOM



OTHER



テレビカウンター+
リビング吹抜け



スケルトンデザイン階段



シューズインクローゼット



ウォークインクローゼット

06

OUTLINE

可変する住宅

栄町の家 [ARMOR]

立川市栄町「新築分譲住宅」

- 所在地 東京都立川市栄町2丁目39-6
- 交通 JR中央線「立川」駅徒歩26分
多摩モノレール「泉体育館」駅徒歩21分
- 敷地面積 80.00㎡ (正味)
- 地目 宅地
- 用途地域 第1種中高層住居専用地域
- 建ぺい率 60%
- 容積率 200%
- 建物面積 106.53㎡
1F:41.88㎡ 2F:60.51㎡ PH:4.14㎡ TO:106.53㎡
- 完成 2022年4月
- 総棟数 全1棟
- 設備 東京電力・公営水道・本下水・都市ガス
- 接道状況 南側9.1M公道、東側4M公道

